

LINEAR LIGHTING
SYSTEM

Passo a passo para
escolher a sua
LLS FLEX

SAVE
ENERGY
LIGHTING LIFE STYLE

Etapa 01.

Escolhendo meu perfil:

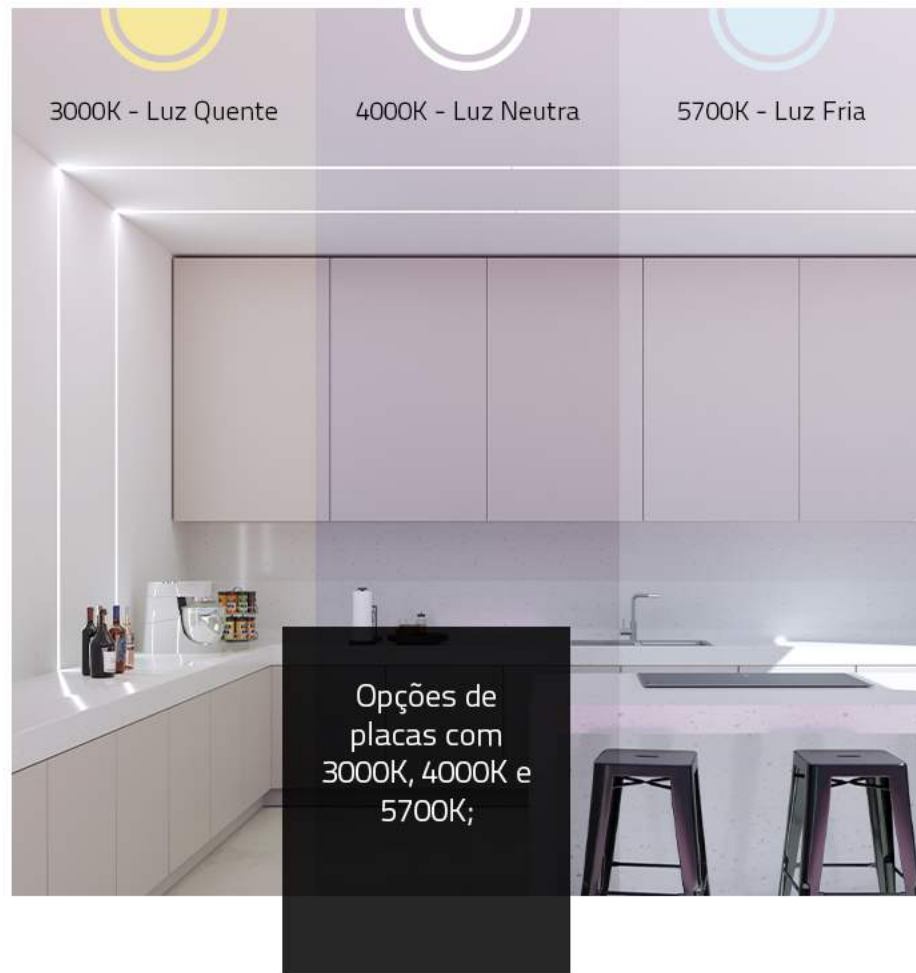


No frame: disponível apenas 1m e 2m, somente na cor branca.

Para os modelos com Fonte Luminosa (Placa), as potências serão de 25W (1m), 50W (2m) e 75W (3m).

Etapa 02.

Fonte luminosa:



Tamanhos: 1m(25W), 2m(50W) ou 3m(75W)

As fontes luminosas da SAVE não deixam pontos aparentes no perfil e garantem o encaixe perfeito do sistema. E todas nossas placas podem ser dimerizadas.

Etapa **03.**

Escolhendo meu Driver:

Se você escolheu 1m = 1 Driver Super Slim 12V 3A.

Se você escolheu 2m = 1 Driver Super Slim 12V 5A.

Se você escolheu 3m = 1 Driver Super Slim 12V 5A.

Se você escolheu um sistema dimerizável = 1 Driver dimerizável 12V 5A.

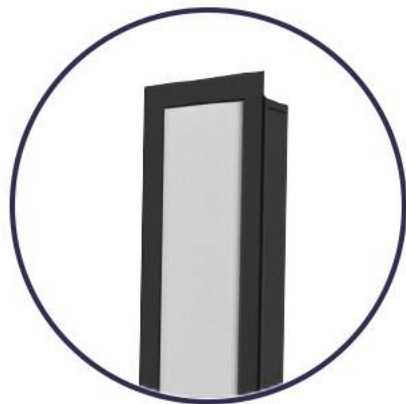


É recomendado o uso de drives e fontes luminosas SAVE para um melhor funcionamento.

Escolha sua
LLS

Escolha sua opção:

A linha **LLS Flex da Save** é composta por **3 opções de modelos**, após definir o que será necessário em cada etapa acima, você poderá escolher qual modelo vai atender suas necessidades.



Opção I:
Somente perfil
(sem fonte luminosa
ou driver).



Opção II:
Sistema completa com
fonte luminosa e
driver, pronto para
instalar.



Opção III:
Estrutura do perfil e
fonte luminosa sem
driver.

*Em todos os modelos estão inclusos os acessórios para montagem.

Encontre os
acessórios
para sua **LLS**

A SAVE possui uma
linha completa de
fontes luminosas,
drivers e acessórios,
para saber mais
consulte-nos!

Escolha as conexões e outros acessórios !

Temos uma completa linha de acessórios para sua LLS:

- Pinos de conexão reta;
- Terminadores;
- Drivers super slim;
- Drivers dimerizáveis;
- Molas;

